

흑연전극봉 관련 기기

Ser. No.	흑연전극봉 관련 기기명 (Title of Machine)	Model No.
1.	흑연전극봉 & 암석코어 절단기 (Core Cutting Machine)	BSW - 20
2.	자동 코어 절단면 연마기 (Auto. Core Precision Machine)	RCP - 12
3.	자동 코어 드릴링 머신 (Auto. Core Drilling Machine)	RDC - A1
4.	자동 코어 외경 연마기 (Centerless Grinder Machine)	RDC - F



조달물품분류번호: 20101508
 물품식별번호: 21313306

흑연전극봉 & 암석코어 절단기 (Core Cutting Machine)



■ 제품 특징



- 흑연전극봉 및 암석(코어) 절단기
- 흑연전극봉 및 NX Core를 일정한 크기로 절단할 수 있는 기계임
- 흑연전극봉 및 NX Core를 바이스에 고정 후 냉각수 자동 공급
- 절단 후 자동 정지
- 시료 절단 후 원위치 복귀
- 바이스 이송속도 조절기능
- Cooling Pump 별도부착 외부공급 자체순환
- 시료 가로 세로 절단 기능
- 시료 위치 조절가능
- 이송바퀴 부착
- 슬러지 보호 주름관 부착
- 밀폐형으로 소음 최대방지

■ 사양

Model		BSW - 20
Size	mm	600(950)x950x800(1200)
Motor		1HP, 220V(380V, 3P), 2P
Shaft		25.4mm (1")
Vise	mm	150x80x250
rpm		2500 rpm
Diamond Saw		10"(8")
Vise Speed Motor		25W, 220V, S8125 GT
Vise Speed Motor Inverter		FR 2520.0.2K

■ 부품

- 다이아몬드 톱: 250mm, 1 ea
- 냉각수 공급탱크 1세트
- <옵션 >
- 시료 4개 동시절단



<X-Y 축 절단 블록부착>

자동 코어 절단면 연마기 (Auto. Core Precision Machine)



■ 제품 특징

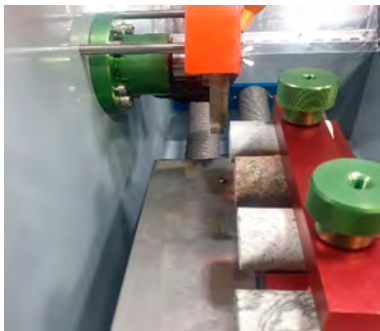
- 흑연전극봉, 암석 및 콘크리트 코어 연마기
- 흑연전극봉 및 NX Core를 일정한 크기로 연마할 수 있는 기계임)
- 압축강도 시험 전 상하 정밀 연마
- 흑연전극봉 및 NX Core를 바이스에 고정된 후 냉각수 자동 공급
- 연마 후 자동 정지
- 시료 연마 후 원위치 복귀
- 바이스 이송속도 조절기능
- Cooling Pump 별도부착 외부공급자체순환
- Core 위치 조절가능
- 이송바퀴 부착
- 슬러지 보호 주름관 부착
- 밀폐형으로 소음 최대방지 (실내용 적합)
- 미숙련자도 안전하게 자동정밀연마 작업

■ 사양

Model	RCP - 12	
Size	mm	600(950)x950x800(1200)
Motor		1HP, 220V(380V, 3P), 2P
Shaft		25.4mm (1")
Vise	mm	V- Block Vise 4 ea54Ø*110mm(+,- 20mm)
rpm		2500 rpm
Diamond Wheel		10"(8")
Vise Speed Motor		25W, 220V, S8125 GT
Dial Indicator(water proofing)		20mm
Vise Speed Motor Inverter		FR 2520.0.2K

■ 부품

- Diamond Wheel: 250mm, 1ea
- Cooling Pump 1세트



< 흑연전극봉 연마 >



< 시료 4 개 고정장치 및 좌우정밀이송 >

< 흑연전극봉 또는 암석코어 4개 동시연마 >

자동 코어 드릴링 머신 (Auto. Core Drilling Machine)



■ 제품 특징

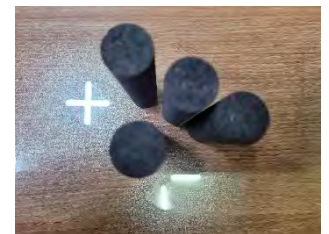
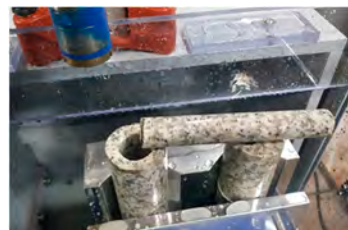
- 흑연전극봉, 암석, 또는 콘크리트 Core 천공 시, 사용
- Core 드릴 부착
- 흑연전극봉, 암석, 또는 콘크리트 블록을 바이스에 고정하여 좌우, 전후로 이송하며 작업하므로 작업능률이 좋음
- 냉각수는 자체순환펌프를 사용하며 별도의 냉각 탱크를 부착함
- Core는 암석전용 Bit를 사용
- 작업장의 위치에 따라 이송이 쉽게 바퀴를 부착
- 작업 시, 냉각수 비산방지를 위해 Door 부착
- 슬러지 보호 주름관 부착
- 자동으로 시료 천공 후 원위치 자동복귀
- 원하는 위치 상하 조정 가능
- 불규칙한 시료는 조임 바이스 부착 (시료의 모양에 따라 사전협의 선택)

■ 사양

Model		RDC - A1
Size	mm	700(W)x800(D)x1700
Power		60Hz, 220V, 2P, 1600W
Vise	mm	V-Block 2 개 (50φ) 또는 조임 바이스 부착
회전수	rpm	650~1300
Vise 좌우 이송거리	mm	150
Vise 전후 이송거리	mm	100
냉각수 탱크	mm	450x350x300
냉각수 순환 펌프		220V, 7W, 1.7m, 800ℓ/hr

■ 부품

- 1"-Core Bit: 1 set
 ※ Core Drill, Bit 선택 옵션
- 이동식 냉각펌프 세트: 1 set



<암석코어 천공>

<흑연전극봉 천공>



자동 코어 외경 연마기 (Centerless Grinder Machine)



■ 제품 특징

- 흑연전극봉, 암석, 및 콘크리트 코어 작업 후 사용
- 흑연전극봉 또는 코어 시료 외경연마 작업
- 흑연전극봉 또는 코어 시료 정밀 연마
- 다이아몬드 휠 사용으로 정확한 치수가능
- 드럼회전 조절 가능
- 다이아몬드 휠 회전 조절가능
- 시료의 크기에 따라 이송가변 가능
- 소음이 적음
- 작은 작업공간 이동가능

■ 사양

Model	RDC-F	
Size	mm	700(W)x700(D)X1200(H)
Power		380V, 4P(220v 3p), 60Hz,or,220v2p
Motor		2HP(Main), Induction motor90W
Diamond Drum Size	mm	200x150,80#
Regulating Wheel	mm	100x150
전후 이송거리	mm	100
냉각수 순환 펌프		220V, 7W, 1.7m 800l/hr
Core 시료 연마범위	mm	10~80

■ 부품

- 흑연전극봉 및 코어 시료 냉각수 장치 포함

<선택 옵션>

Diamond Drum 180#



< 흑연전극봉 및 코어 시료의 외경 연마 작업 >