

코어 관련 기기

젬테크에서 제작 공급하는 기기들은 안전과 작업 환경을 고려하여 기기의 자동화 및 내구성 등이 업그레이드되어 있어서 현장에서 불편함이 없이 편리하게 사용할 수 있습니다.

- 일부 기능들은 자동화되어 있어서, 시료 가공 시 안전과 편리성 향상뿐만 아니라 분진 및 소음을 최소화할 수 있으며 시편 가공에 요구되는 치수에 근접한 연마, 절단 및 천공 작업을 하실 수 있습니다.
- 시편 가공 시 냉각수를 사용하여, 다이아몬드 톱, 휠 및 디스크 사용 중·후의 녹 발생을 최소화하였으며, 기기의 몸체에는 스테인리스 재료를 사용하여 사용 후 청소도 용이하며 부식의 우려가 없습니다.
- 또한 내구성도 향상되어서, 소모품들을 제외하고, 예전에 제작한 기기들의 내구성은 5~10년 정도이었지만, 현재의 기기들은 15년 또는 사용 후 관리만 잘하시면, 20년 이상까지로 사용연한이 길어졌습니다.
- 아래의 기기들 중에서 Ser. No.2 자동 콘크리트 공시체 절단기는 블록에 고정된 최대 4개의 시료들(100mm)을 자동 절단한 후 절단 시작점으로 되돌아 온 후에 자동정지 합니다. 또한, 절단 후의 수직 수평이 정확하므로, 압축강도 시험 시에 수평면을 따로 연마하지 않아도 되므로, 시험준비 시간을 단축시킬 수 있습니다.
- 상부 덮개가 있어서 밀폐되므로, 연구실을 분진으로부터 보호하며, 다이아몬드 톱은 소음발생을 최소화할 수 있도록 제작되어 있어서 실내 실험실 내에서 절단작업을 해도 조용합니다.

Ser. No.	코어 관련 기기명 (Title of Machine)	Model No.
1.	암석 코어 & 흑연봉 절단기 (Core Cutting Machine)	BSW - 20
2.	자동 콘크리트 공시체 절단기 (Auto. Core Cut. Machine)	BSW - 20-1A
3.	자동 콘크리트 공시체 절단기 (Auto. Core Cut. Machine)	BSW - 20-1B
4.	암석 절단기 (Trim Saw, Core Cutting Machine)	BSW - 30
5.	암석 코어 절단기 (Core Cutting Machine)	BSW - 52-1
6.	초음파 천공기 (Ultrasonic Drill)	JUD - 20
7.	코어 절단면 연마기 (Rock Core Precision Machine)	RCP - 11
8.	자동 코어 절단면 연마기 (Auto Core Precision Machine)	RCP - 12
9.	코어 드릴링 머신 (Core Drilling Machine)	RDC - A
10.	자동 코어 드릴링 머신 (Auto. Core Drilling Machine)	RDC - A1
11.	틸팅 코어 드릴링 머신 (Tilting Type Core Drilling)	RDC - C
12.	소형 코어 드릴 (Core Drilling Machine)	RDC - D
13.	자동 코어 외경 연마기 (Centerless Grinder Machine)	RDC - F
14.	암석분쇄기 (Ring Mill)	RRM - 10
15.	쥬 크레샤 (Jaw Crusher)	RRM - 20
16.	암석분쇄기, 드럼형 (Ring Mill, Drum Type)	RRM - 30
17.	세르샤 마모 시험기 (Cerchar Abrasiveness Index Tester)	RCAT - 1

암석 코어 & 흑연봉 절단기 (Core Cutting Machine)



■ 제품 특징



- 암석(코어) 및 흑연봉 절단기
- NX Core 및 흑연봉을 일정한 크기로 절단할 수 있는 기계임
- NX Core 및 흑연봉을 바이스에 고정한 후 냉각수 자동 공급
- 절단 후 자동 정지
- 시료 절단 후 원위치 복귀
- 바이스 이송속도 조절기능
- Cooling Pump 별도부착 외부공급 자체순환
- 시료 가로 세로 절단 기능
- 시료 위치 조절가능
- 이송바퀴 부착
- 슬러지 보호 주름관 부착
- 밀폐형으로 소음 최대방지

■ 사양

Model		BSW - 20
Size	mm	600(950)x950x800(1200)
Motor		1HP, 220V(380V, 3P), 2P
Shaft		25.4mm (1")
Vise	mm	150x80x250
rpm		2500 rpm
Diamond Saw		10"(8")
Vise Speed Motor		25W, 220V, S8125 GT
Vise Speed Motor Inverter		FR 2520.0.2K

■ 부품

- 다이아몬드 톱: 250mm, 1 ea
- 냉각수 공급탱크 1세트
- <옵션 >
- 시료 4개 동시절단



<X-Y 축 절단 블록부착>

자동 콘크리트 공시체 절단기 (Auto. Core Cut. Machine)



■ 제품 특징

- 암석(코어) 및 콘크리트 시료 절단기
- 암석 또는 콘크리트 시료를 일정한 크기로 절단할 수 있는 기계임
- 암석 및 콘크리트 시료를 고정바이스에 고정 한 후 냉각수 자동 공급
- 절단 후 자동 정지
- 시료 절단 후 원위치 복귀
- 바이스 이송속도 조절기능
- Cooling Pump 별도부착 외부공급 자체순환
- 시료 가로 세로 절단 기능 (바이스 좌우이송) 시료 위치 조절가능
- 이송바퀴 부착
- 슬러지 보호 주름관 부착
- 밀폐형으로 소음 최대방지
- 시료의 절단 작업을 관찰할 수 있는 투명덮개가 부착되어 있음
- 작업 중 덮개 Open시 자동정지 (과부하시도 자동 정지)
- 메인 박스 스테인리스 제작, 바디 알루미늄 박스(부식방지, 바이스 부식 방지 코팅)

■ 사양

Model	BSW - 20 - 1A	
Size	mm	600(950)x950x800(1200)
Motor		2HP, 380V3P, 2P(220v) 권장 380v
Shaft		25.4mm (1")
Vise	mm	150x100x300
Revolution		2500 rpm
Diamond Saw		14"(10")
Vise Speed Motor		25W, 220V, S8125 GT
Vise Speed Motor Inverter		FR 2520.0.2K
Cooling Tank		500*400*250
Cooling Pump		3P, 7W, 1.7m 800ℓ/hr

■ 부품

- 다이아몬드 톱: 350mm, 1 ea
- 냉각 공급탱크 1세트



<바이스 모습>



<전면부>



<절단실 설치 (지질지반공학)>

자동 콘크리트 공시체 절단기 (Auto. Core Cut. Machine)



■ 제품 특징



- 콘크리트 공시체를 절단하여 재료 및 강도의 측정과 투수 등 실험목적에 사용하는 절단기
- Core를 바이스에 고정한 후 냉각수 자동 공급
- V-Block Holder는 최대 4개의 코어들을 절단 가능
- 절단 후 자동 정지 및 원위치 복귀기능
- 좌우 앞뒤 이송속도는 사용자가 임의조절가능
- 공시체 바이스 이송속도 조절기능
- Cooling Pump 별도부착, 외부공급 자체순환
- 절단 후의 수평작업 불필요 (작업시간단축)
- Core 위치 조절가능
- 이송바퀴 부착
- 슬러지 보호 주름관 부착
- 먼지밀폐로, 작업 시 소음이 적음
- Core의 절단 작업을 관찰할 수 있는 투명덮개가 부착되어 있음

■ 사양

Model		BSW - 20 - 1B
Size	mm	1000x1300x1500
Motor		3HP, 220V (380V, 3P)
Shaft		25.4mm (1")
Vise 100Ø	mm	V-Block 4 개의 공시체 Holder
Rpm		1700 rpm
Diamond Saw		14x1x0.087", Rim Type
Vise Speed Motor		25W, 220V, S8125 GT
Cooling Tank	mm	500x400x250
Cooling Pump		3P, 7W, 1.7m 800l/hr
Vise Speed Motor Inverter		FR 2520.0.2K
V-Block Holder	mm	500x270x60x45
Digital Display	mm	45x60
Cooling Tank		500x400x250
V-Block Bar	mm	500x40x40x2ea

■ 부품

- 다이아몬드 톱: 350mm, 1 ea
- 냉각 공급탱크 1세트



<공시체 가공 전>



<공시체 코어 4 개 동시절단>



<공시체 절단 후>



<공시체 양생>

암석 절단기 (Trim Saw, Core Cutting Machine)



■ 제품 특징

- 암석시료 및 NX Core를 일정한 크기로 절단할 수 있는 기계임
- 암석시료 및 NX Core를 바이스와 같이 이동
- 냉각수 펌프부착 순환방식, 냉각수 양 조절
- 상하 높이 조절 기능
다이아몬드 톱 크기의 변경 가능, 최대 350mm 까지 가능
- NX Core 종/횡 방향 절단가능
- NX Core 고정 후, 이송핸들 이송
- 부드러운 이송절단, 소음이 적음
- 방수 On/Off 스위치

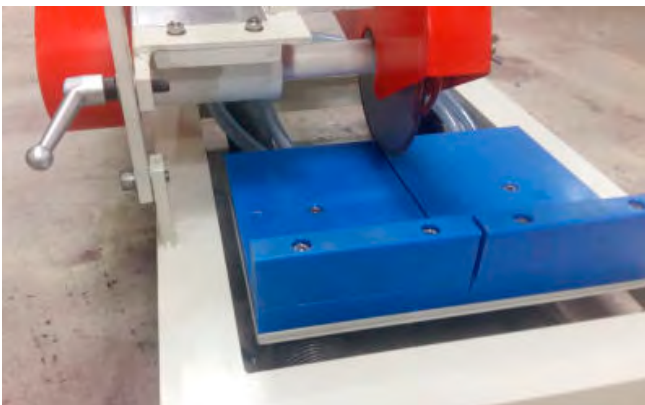
■ 사양

Model		BSW - 30
Size	mm	600(W)x900(D)x1450(H)
Power		220V, 2P (380V, 3P), 60Hz
Motor		1HP (Max. 2 HP)
Shaft		5/8" - 1"
Table Center Length	mm	300
Spindle Speed	rpm	1750
Diamond Wheel	mm	205x1.2t - 350x2.0t
NX Core Cutting Length	mm	300

■ 부품

- Diamond Saw: 205mm x 1.2t

<옵션: 암석절단용 이송대>

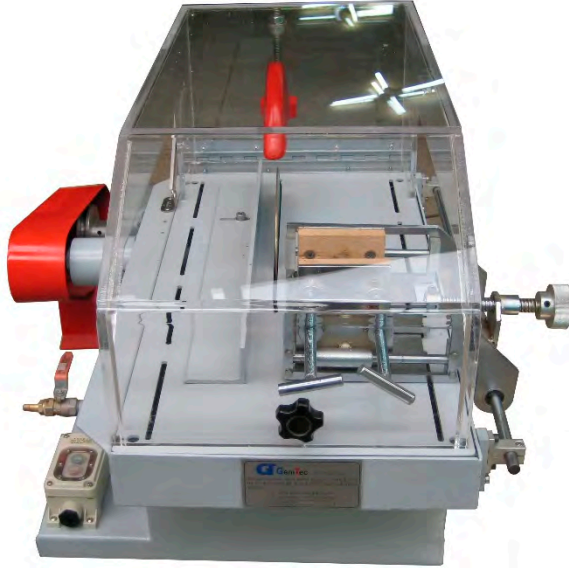


<NX Core 종/횡 방향 절단> <한국기초과학지원연구원 암석절단실>

암석절단용 이송대의 특징:

- 절단하고자 하는 암석을 이송대 위에 놓고 이송대를 밀어서 절단함.
- 따라서, 암석을 손으로 잡고 작업하는 것보다 안전함.
- 절단속도가 빠름.
- 강판과 MC(Monomer Cast) Nylon plate 로 제작되어 견고하고 내마모성이 좋음.

암석 코어 절단기 (Core Cutting Machine)



■ 제품 특징

- 암석(코어) 및 콘크리트 시료바이스 부착 2가지 겸용 사용
 - 암석 core를 일정한 크기로 절단할 수 있음
 - 작업현장 이동 시 차량이동 가능함 (트렁크에 적재 가능함)
 - 절단작업 시 냉각수 비산방지
 - 냉각수 자체 순환방식
 - 수동 방식
 - 암석 core 가로 세로 절단 가능
 - 블록 암석시료 바이스 부착
 - 바이스 좌우 이송 가능(slab기능)
- 암석 조임 바이스 코어 절단 시에는 open 가능

■ 사양

Model		BSW - 52-1
Size	mm	600(W)x650(D)x600(H)
Core 시료 절단최대길이	mm	300
Core 시료 절단최대지름	Ø	75
Motor		1HP, 220V, 2P (380V, 3P)
Table Size	mm	300x400
Diamond Saw	mm	250x1.2t, 1.6t, 2t(선택옵션)
RPM		1700
Vise Jaw	mm	120x70
Shaft		1 inch

■ 부품

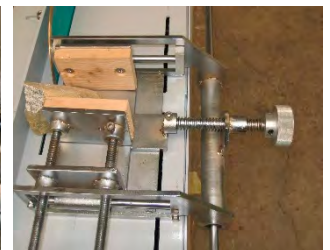
- 다이아몬드톱: 250mm, 1ea



<core 종 방향 절단>



<core 횡 방향 절단>



<절단 바이스 좌우 이송>

초음파 천공기 (Ultrasonic Drill)



■ 제품 특징

- 암석, 보석 또는 유리 천공 시 사용
- 1-10 Ø 핀 용접 및 혼 직결 사용가능
- 천공 작업 시 시료 탈 부착 불필요
- 냉각수는 자체순환펌프를 사용하며 별도의 냉각탱크를 부착함(연마재와 혼합사용)
- 작업 시, 냉각수 비산방지를 위해 커버부착
- 물 공급 밸브부착
- 녹 방지 스테인리스 및 알루미늄 바이스
- 암석 시료 바이스(옵션)
- 시료 바이스 고정 후 좌우 이송 가능
- 상하 이송 레버 방식

■ 사양

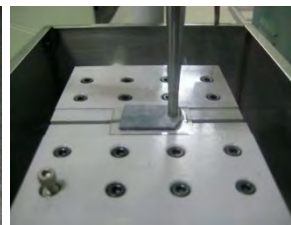
Model		JUD-20
Size	mm	500x500x800
Slide Vise	mm	가변형
암석시료 Vise	mm (옵션)	170x150x80
암석시료크기	mm (옵션)	100x120(최대)
Vise 좌우 이송거리	mm	80
Vise 전후 이송거리	mm	100
Vise 상하 이송거리	mm	80
주파수	Hz	20
냉각수펌프		220V, 7W, 1.7m 800l/hr
Power		220V, 2P

■ 부품

- 초음파 혼: 5 ea
※ 기본 초음파혼외 변형 형태(옵션)
- 땀납, 실리콘파우더, 드릴핀 전기인두: 1 set
- 이동식 냉각펌프 세트: 1 set
- 냉각수 밸브



<초음파혼>



<Glass Vise>



<암석 Vise 옵션>

코어 절단면 연마기 (Rock Core Precision Machine)



■ 제품 특징

- 암석시료(NX Core)를 정밀하게 수평 연마
- 디지털 계기판 (1/1000 mm scale)의 부착
- Core 블록을 마그네틱 자석에 고정된 후, 좌우 이송하며 연마 (탈/부착 방식)
- NX Core Block 2구용 부착
- 상하 수동이동 및 수평 반자동이동
- 시료변형 방지를 위한 냉각수 공급
- 냉각펌프 별도 부착 (외부공급, 냉각수 순환 재사용)
- 코어단면 치수 변형방지 다이아몬드 휠 사용
- 윤활 오일 자동 공급 장치

■ 사양

Model		RCP - 11
Table Size	mm	180(W) x 400(D)
Power		380V, 3P, 60Hz
Table Transfer Length	mm	520
Saddle Transfer Length	mm	250
Table Center Length	mm	500
Spindle Speed	rpm	3600
Diamond Wheel	mm	150 x 20t x 31.75
Down Feed Handle		1 Scale Mark 5/1000
Front & Rear One(1) Rotation Length	mm	4
Up & Down One(1) Rotation Length	mm	2
Machine Space	mm	1500(W) x 1200(D) x 2000(H)

■ 부품

- 암석용 Diamond Wheel: 150x20(mm)
- 냉각 공급탱크: 1 set
- NX Core Block Holder 2구: 1 set

<선택 옵션>

- 집진장치



<V-block NX, 25mm>



<Diamond Wheel>



< Core 연마 >



< 좌측: 집진(option); 우측: 냉각장치 >

자동 코어 절단면 연마기 (Auto. Core Precision Machine)



■ 제품 특징

- 암석(코어) 연마기 (암석, 흑연봉 및 콘크리트)
- NX Core 및 흑연봉을 일정한 크기로 연마할 수 있는 기계임)
- 압축강도 시험 전 상하 정밀 연마
- NX Core 또는 흑연봉을 바이스에 고정된 후 냉각수 자동 공급
- 연마 후 자동 정지
- 시료 연마 후 원위치 복귀
- 바이스 이송속도 조절기능
- Cooling Pump 별도부착 외부공급자체순환
- Core 위치 조절가능
- 이송바퀴 부착
- 슬러지 보호 주름관 부착
- 밀폐형으로 소음 최대방지 (실내용 적합)
- 미숙련자도 안전하게 자동정밀연마 작업

■ 사양

Model	RCP - 12	
Size	mm	600(950)x950x800(1200)
Motor		1HP, 220V(380V, 3P), 2P
Shaft		25.4mm (1")
Vise	mm	V- Block Vise 4 ea540*110mm(+, - 20mm)
rpm		2500 rpm
Diamond Wheel		10"(8")
Vise Speed Motor		25W, 220V, S8125 GT
Dial Indicator(water proofing)		20mm
Vise Speed Motor Inverter		FR 2520.0.2K

■ 부품

- Diamond Wheel: 250mm, 1ea
- Cooling Pump 1세트



< 암석코어 또는 흑연봉 4개 동시연마 >



< 흑연봉 연마 >



< 시료 4개 고정장치 및 좌우정밀이송 >

코어 드릴링 머신 (Core Drilling Machine)



■ 제품 특징

- 암석 또는 콘크리트 Core 천공 시, 사용
- Core 드릴 부착
- 암석, 콘크리트 블록을 바이스에 고정하여 좌우, 전후로 이송하며 작업하므로 작업능률이 좋음
- 냉각수는 자체순환펌프를 사용하며 별도의 냉각탱크를 부착함
- CORE는 암석전용 Bit를 사용
- 작업장의 위치에 따라 이송이 쉽게 바뀌를 부착
- 작업 시, 냉각수 비산방지를 위해 Door 부착
- 슬러지 보호 주름관 부착

■ 사양

Model		RDC - A
Size	mm	700(800)x900x1200(1750)
Vise	mm	400(460)x300(280)x250(220)
Vise 좌우 이송거리	mm	300
Vise 전후 이송거리	mm	300
냉각 탱크	mm	450x350x300
Power		220V, 2P

■ 부품

- Core Bit Set: NX-Core Bit: 1 set
※ Core Drill, Bit 선택옵션
- 이동식 냉각펌프 세트: 1 set



<암석코어 천공>



<암석 NX,BX,25 mm Core Bit x 300mm>

자동 코어 드릴링 머신 (Auto. Core Drilling)



■ 제품 특징

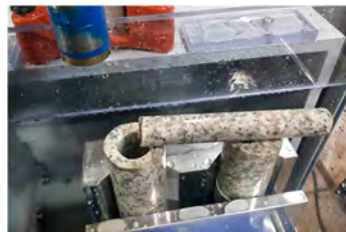
- 암석, 흑연봉 또는 콘크리트 Core 천공 시, 사용
- Core 드릴 부착
- 암석, 흑연봉 또는 콘크리트 블록을 바이스에 고정하여 좌우, 전후로 이송하며 작업하므로 작업능률이 좋음
- 냉각수는 자체순환펌프를 사용하며 별도의 냉각탱크를 부착함
- Core는 암석전용 Bit를 사용
- 작업장의 위치에 따라 이송이 쉽게 바뀌를 부착
- 작업 시, 냉각수 비산방지를 위해 Door 부착
- 슬러지 보호 주름관 부착
- 자동으로 시료 천공 후 원위치 자동복귀
- 원하는 위치 상하 조정 가능
- 불규칙한 시료는 조임 바이스 부착 (시료의 모양에 따라 사전협의 선택)

■ 사양

Model		RDC - A1
Size	mm	700(W)x800(D)x1700
Power		60Hz, 220V, 2P, 1600W
Vise	mm	V-Block 2 개 (50φ) 또는 조임 바이스 부착
회전수	rpm	650~1300
Vise 좌우 이송거리	mm	150
Vise 전후 이송거리	mm	100
냉각수 탱크	mm	450x350x300
냉각수 순환 펌프		220V, 7W, 1.7m, 800ℓ/hr

■ 부품

- 1"-Core Bit: 1 set
※ Core Drill, Bit 선택 옵션
- 이동식 냉각펌프 세트: 1 set



<암석코어 천공>



<흑연봉 천공>

틸팅 코어 드릴링 머신 (Tilting Type Core Drilling)



■ 제품 특징

- 암석 및 콘크리트 시료 천공작업
- 천공시료 바이스 고정 좌우 앞뒤 이송
- 천공시료 좌우 각도 조절
- 시료 바이스 4개 부착 좌우 양방향 조임
- 코어 천공 시 자동 하향 조절가능
- 시료의 크기에 따라 가변 가능
- 코어 천공이송 속도3단 조절가능
- 주축 상하이송 모터구동방식



<좌우 각도조절>



<시료고정 후 좌우각도조절>

■ 사양

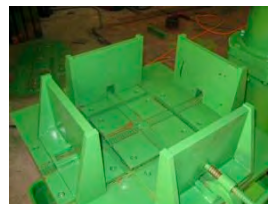
Model		RDC - C
Size	mm	810(W)x1800(D)X2300(H)
Work Base		2500(W)X2500(D)X3500(H)
Power		380V, 3P, 60Hz
Motor		2.2kW(Main), 0.75kW(상하), 3P, 380V
Vise Size	블록	500x500x500
Vise 좌우 이송거리	mm	500
Vise 전후 이송거리	rpm	500
Core 상하 이송범위	mm	700
Core Bit 자동이송속도	mm per rpm	0.1~0.25
Core Bit 속도단수	Steps	12
Vise 좌우 각도		45 도
Core Bit 천공범위	mm	10~150

■ 부품

- Nx Core Bit: 54x500 mm
 - 코어 비트 수주장치포함
- <선택 옵션>
NX Core Bit 외 선택옵션:
10~150mm



<좌우 각도조절, 45 도>



<시료 조임 바이스>



<암석시료 조임 바이스>

소형 코어 드릴 (Core Drilling Machine)



■ 제품 특징

- 암석 또는 콘크리트 Core 천공 시, 사용
- 5-20 Ø 소형Core 드릴 부착가능
- 암석 및 콘크리트 시료를 바이스에 고정하여 좌우, 전후로 이송하며 작업하므로 작업 능률이 좋음
- 천공 작업 시 시료 탈 부착 불필요
- 냉각수는 자체순환펌프를 사용하며 별도의 냉각탱크를 부착함
- Core 는 암석전용 Bit를 사용
- 작업 시, 냉각수 비산방지를 위해 커버부착
- 슬러지 보호 주름관 부착
- 물 공급 밸브부착
- 녹 방지 스테인리스 및 알루미늄 바이스

■ 사양

Model		RDC - D
Size	mm	600x500x1450
Vise	mm	170x150x80
암석시료크기	mm	150x130x80
Vise 좌우 이송거리	mm	80
Vise 전후 이송거리	mm	100
Core 상하 이송거리	mm	80
회전속도 4 단	벨트구동방식	2300,1450,850,570
냉각수펌프		220V, 7W, 1.7m 800ℓ/hr
Motor	HP	1/2
Power		220V, 2P

■ 부품

- Core Bit Set: 10Ø set
※ Core Drill, Bit 선택옵션
5 Ø, 10 Ø, 15 Ø, 20 Ø mm
- 이동식 냉각펌프 세트: 1 set
- 냉각수 밸브



<암석코어 천공>



<10mm 코어 천공>

자동 코어 외경 연마기 (Centerless Grinder Machine)



■ 제품 특징

- 암석, 흑연봉 및 콘크리트 코어 작업 후 사용
- 코어 또는 흑연봉 시료 외경연마 작업
- 코어 또는 흑연봉 시료 정밀 연마
- 다이아몬드 휠 사용으로 정확한 치수가능
- 드럼회전 조절 가능
- 다이아몬드 휠 회전 조절가능
- 시료의 크기에 따라 이송가변 가능
- 소음이 적음
- 작은 작업공간 이동가능

■ 사양

Model	RDC-F	
Size	mm	700(W)x700(D)X1200(H)
Power		380V, 4P(220v 3p), 60Hz,or,220v2p
Motor		2HP(Main), Induction motor90W
Diamond Drum Size	mm	200x150,80#
Regulating Wheel	mm	100x150
전후 이송거리	mm	100
냉각수 순환 펌프		220V, 7W, 1.7m 800ℓ/hr
Core 시료 연마범위	mm	10~80

■ 부품

- 코어 및 흑연봉 시료 냉각수 장치 포함

<선택 옵션>

Diamond Drum 180#



< 코어 및 흑연봉 시료의 외경 연마 작업 >

암석분쇄기 (Ring Mill)



■ 제품 특징

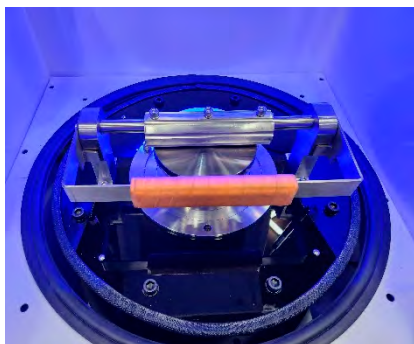
- 암석시료를 일정한 mesh로 분쇄하기 위한 기기
- 암석 및 광물 시료 미분쇄 작업
- 미분쇄 후 자동 멈춤
- 타이머 부착 분쇄시간 조절
- 분쇄 시 진동 강도 강약 조절가능
- 작동 시 LED 점등 내부 관찰 용이
- 암석시료 분석용 텅스텐 카바이드의 부착
- 암석시료 오염방지
- Head air 탈부착 장치
- 소음방지 케이스 부착
- Open형 air 실린더 부착

■ 사양

Model		RRM - 10
크기	mm	700x700X1200
텅스텐 카바이드 Pot	mm	200x90
텅스텐 카바이드 Ring	mm	150
고정장치(Clamping Lever)		Lever Type
Motor Power		220V 60hz 1hp
회전속도	rpm	1500
타이머 부착	min	30
진폭	mm	3

■ 부품

- 텅스텐 카바이드 헤드: 1 set



<Control Panel>

<절단파쇄기와 함께 설치하여 작업효율을 좋게 한 배치>

쥬 크레샤 (Jaw Crusher)



■ 제품 특징

- 암석 및 광물 시료 분쇄 작업
- 스테인리스 시료 받이
- 특수강 열처리 Jaw Plate
- 안전 커버 부착
- 벨트 구동방식
- Jaw Plate 간격 조절 가능

■ 사양

Model		RRM - 20
Size	mm	450x1000x1150
Jaw Plate(sk11)	mm	200x250 x2ea
Hooper Size	mm	220x250
Weight Wheel Balance	mm	400x40x2ea
Jaw Plate 이송거리	mm	0-30
Core 상하 이송거리	mm	80
회전속도	rpm	400
Motor	hp	5
Power		380V 60hz 3P

■ 부품



<시료투입구 Jaw Plate>



<분쇄한 망간시료>

암석분쇄기, 드럼형 (Ring Mill, Drum Type)



■ 제품 특징

- 암석시료를 일정한 크기로 분쇄
- 분진의 발생을 최소화한 줄일 수 있는 밀폐형
- Drum type의 roller가 2개 부착됨
- Roller는 내마모성의 특수강으로 제작됨(열처리)
- 암석분말을 받을 수 있는 받침대가 부착됨
- 암석의 크기에 따라 간격을 조절할 수 있음

■ 사양

Model		RRM - 30
Size	mm	300x300x400
회전속도	rpm	100
Motor	hp	2
Power		380V 60hz 3P
Drum Size	mm	100x300

세르샤 마모 시험기(Cerchar abrasiveness Index Tester)



■ 제품 특징 (ASTM D7625-22 Design)

- 암석코어 시편의 마모도 지수를 측정하기 위한 한 세트의 기기들
- 세르샤 마모 시험기에는 70N 하중 작용과 스타일러스 핀 고정을 위한 하중 프레임과 시편의 고정 및 좌우/전후 수평이동을 위한 디지털 표시기가 있는 교차테이블들이 설치됨
- 마모 측정 디지털 장치에는 스타일러스 핀의 좌우/전후 정밀이동을 위한 마이크로미터부착 교차테이블들과 핀 마모의 화상관찰 (고객의 컴퓨터 또는 노트북 등에서의 관찰)을 위한 데이터 전송 USB 케이블이 부착됨
- 스타일러스 핀 연마기는 스타일러스 핀의 재생을 위한 샤프닝 기기

■ 사양

Model		RCAT - 1
Machine Space	mm	330(W) x 500(D) x 600(H)
Working Table Size	mm	500(W) x 600(D) X 600(H)
Tool Power & Stylus Pin Load		220V, 2P & 70N
Scratch distance precision	mm	0.01
Table Center Length	mm	500
Steel Stylus Hardness		Rockwell Hardness HRC 55
Maximum specimen diameter & height	mm	75 & 150
Steel Stylus pin & Cross table	mm	10 & 0.01*75mm
Digital micrometer	mm	0-25,2ea
Microscope magnification		25-50
Collet chuck	mm	10
Position indicator pitch		3

■ 부품

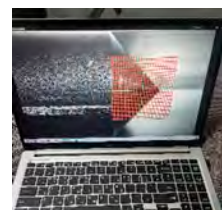
- Steel Stylus Pin: 10 mm, 50 ea

<선택 옵션>

- 마모도의 화상 관찰을 위한 컴퓨터 또는 노트북



<Steel Stylus Pin>



<노트북에서의 마모도 관찰>