

세르샤 마모 시험기(Cerchar abrasiveness Index Tester)



■ 제품 특징 (ASTM D7625-22 Design)

- 암석코어 시편의 마모도 지수를 측정하기 위한 한 세트의 기기들
- 세르샤 마모 시험기에는 70N 하중 작용과 스타일러스 핀 고정을 위한 하중 프레임과 시편의 고정 및 좌우/전후 수평이동을 위한 디지털 표시기가 있는 교차테이블들이 설치됨
- 마모 측정 디지털 장치에는 스타일러스 핀의 좌우/전후 정밀이동을 위한 마이크로미터부착 교차테이블들과 핀 마모의 화상관찰 (고객의 컴퓨터 또는 노트북 등에서의 관찰)을 위한 데이터 전송 USB 케이블이 부착됨
- 스타일러스 핀 연마기는 스타일러스 핀의 재생을 위한 샤프닝 기기

■ 사양

Model		RCAT - 1
Machine Space	mm	330(W) x 500(D) x 600(H)
Working Table Size	mm	500(W) x 600(D) X 600(H)
Tool Power & Stylus Pin Load		220V, 2P & 70N
Scratch distance precision	mm	0.01
Table Center Length	mm	500
Steel Stylus Hardness		Rockwell Hardness HRC 55
Maximum specimen diameter & height	mm	75 & 150
Steel Stylus pin & Cross table	mm	10 & 0.01*75mm
Digital micrometer	mm	0-25,2ea
Microscope magnification		25-50
Collet chuck	mm	10
Position indicator pitch		3

■ 부품

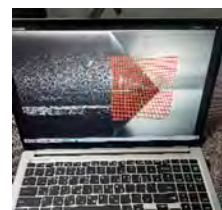
- Steel Stylus Pin: 10 mm, 50 ea

<선택 옵션>

- 마모도의 화상 관찰을 위한 컴퓨터 또는 노트북



<Steel Stylus Pin>



<노트북에서의 마모도 관찰>