

[탁상용 연마기 & 광택기 Grinder & Polisher BGR-10-2]



■ Characteristics

- For grinding and polishing works of rock thin plate
- Cooling water pump for internal circulation
- Possible of speed control dependent on the hardness of rock
- Aluminum plate body
- Grinder plate of stainless steel (for rust prevention)
- Magnetic plate attachment
- Grinding by diamond disc (roughly 10 times higher grinding speed than abrasive material)

■ Specification

Model		BGR - 10 - 2
Size	mm	800(W)x670(D)x230(H)
Motor		1/4HP, 220V, 2P
Plate	mm	250*2
Diamond Disc	mm	250
RPM		0-400
Cooling Pump		220V, 7W, 1.7m 800ℓ/hr

■ Accessories

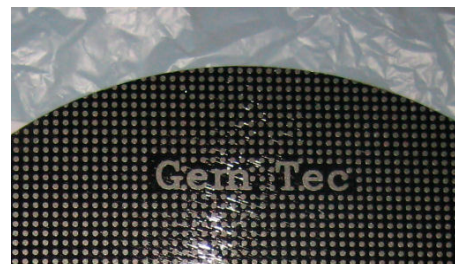
- Cooling Water Pump: 1 set
- Dot Type Diamond Disc: 200# 1 ea
- Optional disc: 2000, 400, 600, 800, 1500, 2000#
- Optional Slide Glass Holder: 28x48mm <The below photo>



<Dot Type Diamond Disc>



<Enlargement of the Topside>



<Merits of Dot Type, As Compared with the Conventional Type>

- Faster polishing speed
- Clean working environment due to the rapid releasing of the grinded ones
- Better durability
- <Patent pending>

[탁상용 연마기 & 광택기 Grinder & Polisher BGR-10-2]

- ☞ 본 장비는 암석편을 슬라이드 글라스에 접착하기 전에 암석편을 미세하게 연마하기 위한 장치이다.

This equipment is a device for finely grinding the rock piece before adhering it to the slide glass.

- ☞ 본 장비는 다이아몬드 디스크 또는 다이아몬드 클로스(cloth)를 사용하여 암석편을 연마한다.

This equipment grinds rock piece using diamond disks or diamond cloth.

[탁상용 연마기 & 광택기 Grinder & Polisher BGR-10-2]

◆ 기기 사용 전 준비

Preparations before using equipment

1. 냉각제 펌프에 냉각제 (냉각수 + 냉각제 오일)가 들어있는지 확인한다 (냉각제 탱크의 2/3정도 채워준다).

Check if the coolant pump contains coolant (cooling water + coolant oil) (fill 2/3 of the coolant tank).

2. 냉각제 펌프는 박스 하부에 설치되어 있다.

The coolant pump is installed at the bottom of the box.

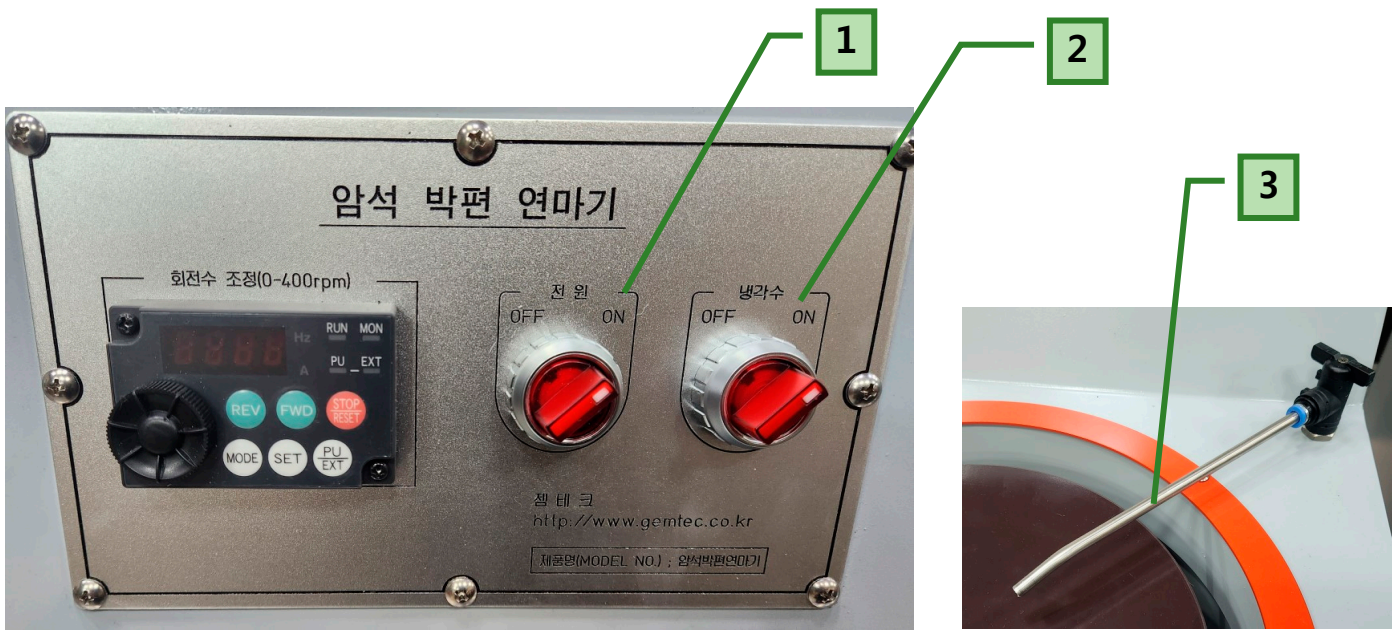
3. 수용성 냉각제 오일을 물과 섞어 준다 (비율은 물 30 냉각제 오일 1, 30 대 1). 냉각제 오일이 없을 때, 청결수를 사용하여도 무방하다.

Mix the water-soluble coolant oil with water (the ratio is water 30 to oil 1, 30 vs 1). If there is no oil, you can use clean water.)



[탁상용 연마기 & 광택기 Grinder & Polisher BGR-10-2]

◆ 작동 순서 Operation Sequence



1. 그라인딩 스위치를 on 한다.

Switch on the grinding switch.

2. 냉각제 스위치를 on 한다.

Switch on the coolant switch.

3. 냉각제가 디스크에 공급되도록 밸브 호스를 조절한다.

Adjust the valve hose to supply coolant to the disc.

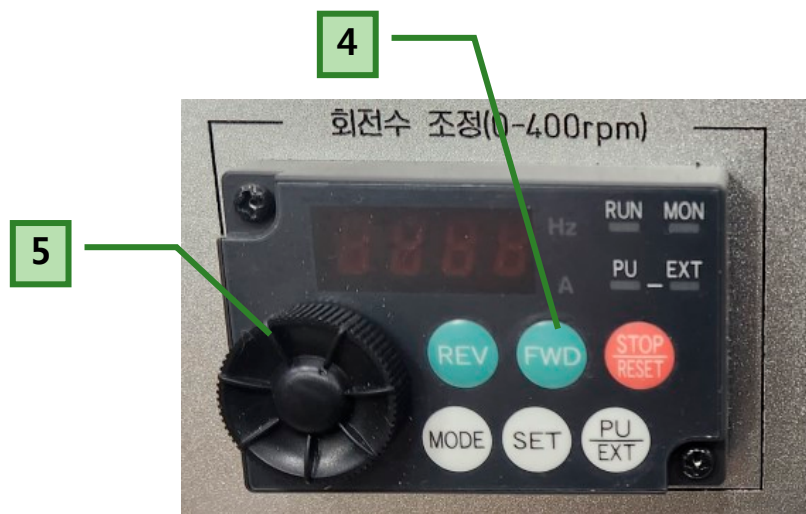
[탁상용 연마기 & 광택기 Grinder & Polisher BGR-10-2]

4. 회전수(RPM) 조정 스위치 (FWD)를 누른다.

Press the RPM control switch (FWD).

5. 원형의 레버를 좌우로 조정하여 절단 속도를 조절한다 (시편 강도에 따라 회전조절).

Adjust the cutting speed by adjusting the circular lever left and right. (Rotation adjustment according to specimen's strength).



보충 설명 (Supplemental Description)

- 냉각제는 사용 후 버리고 다음에 장비의 사용시에는 새로운 냉각제로 채워준다.

Discard the coolant after use and fill it with new coolant the next time the equipment is used.

- 자석 플레이트에는 다이아몬드 디스크를 사용한다.

Use a diamond disc for the magnetic plate.

- 실리콘 카바이드(SiC) 페이퍼에는 알루미늄 플레이트를 사용한다.

Use an aluminum plate for silicon carbide (SiC) paper.

- 알루미늄 플레이트 교체 시, 플레이트를 오른쪽으로 돌리면 잠기고 왼쪽으로 돌리면 풀린다. 교체 전에 반드시 전원을 차단한다.

When replacing the aluminum plate, turn the plate to the right to lock it and turn it to the left to unlock it. Be sure to turn off the power before replacement.

[탁상용 연마기 & 광택기 Grinder & Polisher BGR-10-2]

◆ 기기 사용 중 안전장치

Safety device for emergency stop during operation



Emergency stop button

1. 사용 중 비상정지 버튼을 누르면, 전원이 차단되며 모든 기능이 OFF 된다.

If you press the emergency stop (**비상정지**) button during operation, the power is cut off and all functions are turned off.

2. 다시 작동하기 위해서는, 비상정지 버튼을 돌려서 버튼이 나오게 한다.

In order for operation again, turn the emergency stop (**비상정지**) button to make the button come out.

3. 1-전원, 2-냉각수 스위치들을 다시 ON 한다.

Switch on the switches of 1-Power, 2-Coolant.

4. 회전수(RPM) 조정 스위치 (FWD)를 누른다.

Press the RPM control switch (FWD).

